

TX 12/35

THE RAISING POWER



MX – TX

The TX series stackers are characterized by manual traction and electrohydraulic lifting technology. These stackers are very steady and are suitable for lifting very heavy loads safely. Version 12 (1.2 t) includes polyurethane wheels as standard to reduce resistance and effort required even with full load capacity.

START KEY AND BATTERY CUT-OFF (ISOLATOR) SWITCH

The start key on the TX stacker performs a double function:

- switches the stacker on/off;
- is an emergency control, i.e. it completely stops battery power supply and thus prevents the lifting of forks.



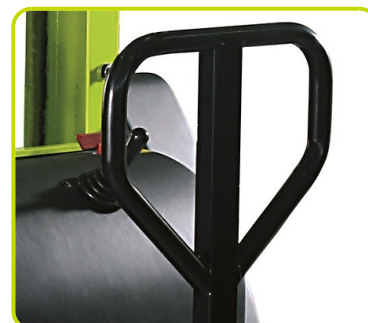
FOOT BRAKE

The foot brake, which is available on the MX and TX machines, performs the parking brake function.



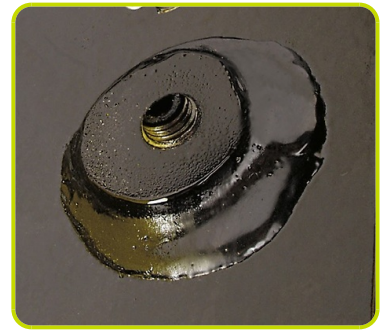
TILLER

- The plastic cover increases the ergonomic character of the handle thus rendering the raising and transport operations even "lighter".
- The 3-position control lever (down, neutral, up) is positioned on the steering wheel to foster manoeuvrability.



ADJUSTABLE BUFFERS

The TX 12 version is equipped with adjustable buffers that minimize possible oscillation during lifting.



Kennzeichen

1.1 Hersteller			LIFTER
1.3 Antrieb			Manuell
1.4 Bedienung			Begleitend
1.5 Tragfähigkeit	Q	Kg	1200
1.6 Lastschwerpunkt	c	mm	600
1.8 Lastabstand	x	mm	780
1.9 Radstand	y	mm	1155

Gewicht

2.1 Eigengewicht (inkl. Batterie)		Kg	474
2.2 Achslast mit Last hinten		Kg	1137
2.2 Achslast, mit Last vorne		Kg	537
2.3 Achslast mit Last vorne		Kg	345
2.3 Achslast mit Last hinten		Kg	129

Fahrwerk/Räder

3.1 Bereifung: Stützräder - Vorne			POLY.C.
3.1 Räder: Lastrollen			NYLON
3.3 Reifengröße, hinten - Durchmesser		mm	82
3.3 Reifengröße, hinten - Breite		mm	70
3.4 Reifengröße: Stützräder vorn - Durchmesser		mm	200
3.4 Reifengröße: Stützräder vorn - Breite		mm	50
3.5 Reifengröße: hinten - Anzahl (X=angetrieben)		Anzahl	2
3.6 Spurweite, vorn	b10	mm	720
3.7 Spurweite, hinten	b11	mm	410

Grundabmessungen

4.2 Höhe Hubgerüst eingefahren	h1	mm	2250
4.3 Freihub	h2	mm	80
4.4 Hub	h3	mm	3410
4.5 Höhe Hubgerüst ausgefahren	h4	mm	3915
4.9 Höhe Deichsel in Fahrstellung max.	h14	mm	1080
4.15 Höhe gesenkt	h13	mm	90
4.19 Gesamtlänge	l1	mm	1850
4.20 Länge einschl. Gabelrücken	l2	mm	700
4.21 Gesamtbreite	b1	mm	850
4.22 Gabelzinkenmaße - Dicke	s	mm	70
4.22 Gabelzinkenmaße - Breite	e	mm	150
4.22 Gabelzinkenmaße - Länge	l	mm	1150
4.24 Gabelträgerbreite	b3	mm	650
4.25 Gabelaußenabstand	b5	mm	560
4.32 Bodenfreiheit, Mitte Radstand	m2	mm	20
4.34 Arbeitsgangbreite bei Palette 800x1200 quer	Ast	mm	2540
4.35 Wenderadius	Wa	mm	1760

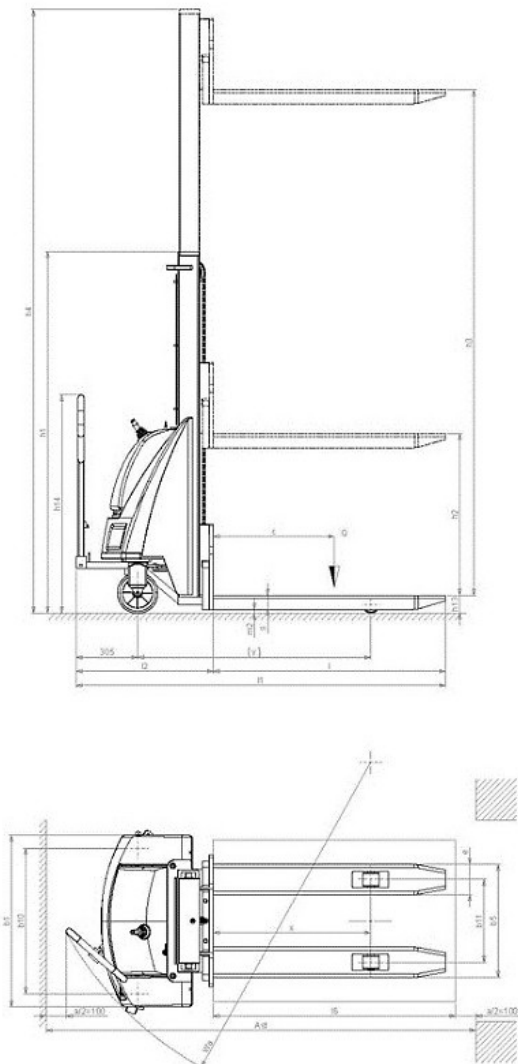
Leistungsdaten

5.2 Hubgeschwindigkeit mit Last	m/s	0.09
5.2 Hubgeschwindigkeit ohne Last	m/s	0.12
5.3 Senkgeschwindigkeit mit Last	m/s	0.4
5.3 Senkgeschwindigkeit ohne Last	m/s	0.1

E - motor

6.2 Hubmotor, Leistung	kW	2.2
6.4 Batteriespannung	V	24
6.4 Batterie Kapazität, min	Ah	74
6.4 Batterie Kapazität, max	Ah	74
6.5 Batteriegewicht, min	Kg	36
6.5 Batteriegewicht, max	Kg	36
8.4 Schalldruckpegel, Fahrerohr	dB(A)	67

Battery and battery charger integrated



The information is aligned with the Data file at the time of download. Printed on 06/02/2019 (ID 641)

©2019 | PR INDUSTRIAL s.r.l. | All rights reserved | Image shown may not reflect actual package.
Specifications subject to change without notice