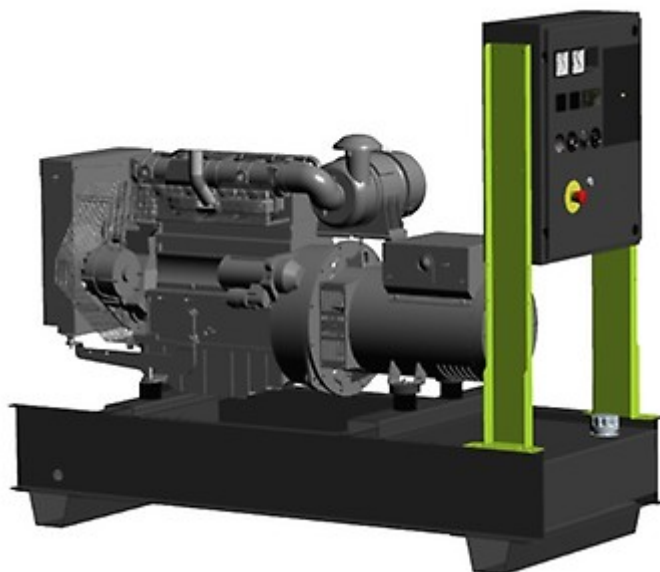


GSL65D



Hauptmerkmale

Frequenz	Hz	50
Spannung	V	230
Leistungsfaktor	cos ϕ	1
Phasen		1

Leistungsbemessung

Notleistung LTP	kVA	43.00
Notleistung LTP	kW	43.00
Hauptleistung PRP	kVA	42.00
Hauptleistung PRP	kW	42.00

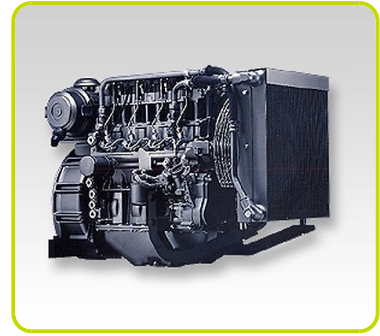
Leistungsbezeichnungen (gemäß ISO8528 1:2005)

PRP - Die variable Aggregat-Dauerleistung ist die maximale Leistung, die während einer variablen Leistungsfolge bei unbegrenzter Betriebsstundenzahl pro Jahr zwischen den erforderlichen Wartungsintervallen unter den angegebenen Umgebungsbedingungen zur Verfügung steht.

LTP - Zeitlich begrenzte Aggregatleistung: Die zeitlich begrenzte Aggregatleistung ist die maximale Leistung, die ein Stromerzeugungsaggregat innerhalb von 500h pro Jahr unter Beachtung der Wartungsintervalle und bei gegebenen Umgebungsbedingungen abgeben kann, wobei das Aggregat 300h dauernd betrieben werden kann.

Motorspezifikationen

Motor Hersteller	Deutz AG	
Modell	BF4M2011C	
Abgasemissions optimiert für 97/68 50Hz (COM)	Stage II	
Motor Kühlsystem	Öl	
Anzahl der Zylinder und Anordnung	4 in Reihe	
Hubraum	cm ³	3110
Ansaugung	Turbolader mit Ladeluftkühler	
Drehzahlregler	Mechanischer	
SPITZENLEISTUNG PRP	kW	56.1
NOTLEISTUNG LTP	kW	59
Ölmenge	l	10
Schmierstoffverbrauch bei Nennleistung	%	0.5
Kraftstoff	Diesel	
Spezifischer Kraftstoffverbrauch bei 75% PRP	g/kWh	207
Spezifischer Kraftstoffverbrauch bei PRP	g/kWh	211
Anlass System	Elektrisch	
Anlaufstrom Vermögen	kW	3
Elektrischer Schaltkreis	V	12



Engine and block

- Cylinder naturally aspirated in-line engines.
- All service points on the same engine side.
- Compact design and low weight.
- Integrated oil-cooling (engine is delivered complete with cooler).
- Acoustically optimized crankcase.

Cooling system:

- Cooling unit
- V-belt guard
- Pusher-type fan

Filter

- Dry air cleaner with mechanical restriction indicator
- Fuel filter

Generator Spezifikationen

Generator	Mecc Alte	
Modell	ECP32 2M B	
Spannung	V	230
Frequenz	Hz	50
Leistungsfaktor	cos ϕ	1
Pole	4	
Typ	Bürstenlos	
Elektronischer Spannungsregler	DSR	
Spannungstoleranz	%	1
Effizienz bei 75% Last	%	84.3
Klasse	H	
IP Schutzklasse	23	

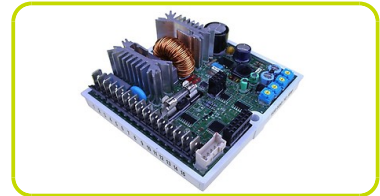


Mechanischer Aufbau

Die mechanische, sehr widerstandsfähige, robuste Struktur ermöglicht leichten Zugang zu den Verbindungen und Anschlüssen und erlaubt eine ebenso leichte Kontrolle der verschiedenen Teile. Das Gehäuse besteht aus Stahl, die (Schutz) schilde aus Gußeisen, die Welle aus C45-Stahl mit aufgezogenem Lüfterrad

Spannungsregelung

Spannungsregelung durch DSR Regler. Der DSR Regler ist ein digitaler Spannungsregler mit einer Spannungskonstanz mit $\pm 1\%$ innerhalb statischer Belastung mit variablem CosPhi und Drehzahländerungen im Bereich 5-30% der Nenndrehzahl.



Wicklung / Erregung

Die 2 und 4 poligen Generatoren der Serie ECO-ECP sind selbstregelnd und bürstenlos. Sie besitzen einen mit einem Dämpfungskäfig ausgestatteten, rotierenden Anker und einen fest eingebauten Stator mit schrägen Nuten.

Die Wicklungen sind im Schritt verkürzt, um den harmonischen Gehalt der Wellenform zu reduzieren. (2/3 Pitch)

Die Hilfswicklung zur Versorgung des AVR ist separat im Stator gewickelt. Dies erlaubt die Kurzschlussstrom Bereitstellung von 300% I-Nenn.

Isolation

Die Isolierungen entsprechen der Klasse H, die Imprägnierungen erfolgen mit Epoxidharzen für die drehbaren Teile, bzw. durch Vakuumverfahren für die Teile, die erhöhter Spannung ausgesetzt sind, wie z.B. Ständer (auf Anfrage auch Sonderverfahren möglich).

Standards

Die Generatoren sind in Übereinstimmung mit den Bestimmungen CEE 2006/42 sowie mit 2006/95 und 2004/108 und deren entsprechenden Änderung, EN und den Normen CEI 2-3, EN 60034-1, IEC 34-1, VDE 0530, BS4999-5000, CAN/CSA-C22.2 N°14 - N°100, hergestellt. Die elektromagnetische Verträglichkeitsprüfungen wurden, wie in den Normen vorgeschriebenen mit geerdetem Sternpunkt ausgeführt.

Stromerzeiger Ausstattung

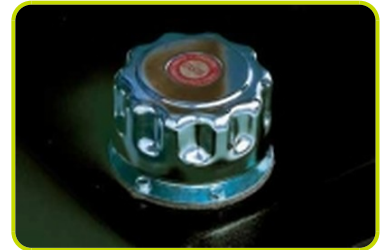
Grundrahmen aus geschweißten Stahlprofilen

- Vibrationsdämpfung
- Geschweißte Aufstellfüße
- Erdungs-Anschluss



Kunststoff-Kraftstofftank mit

- Einfüllstutzen
- Entlüftung
- Tankgeber



Schutz:

- Rotierende Teile sind abgedeckt



Motor komplett mit

- Betriebsflüssigkeiten (außer Kraftstoff)
- Starterbatterie

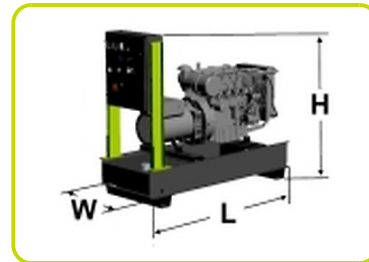
Auspuff:

- Standard Industrie Schalldämpfer



Maßangaben

Länge	(L) mm	2007
Breite	(W) mm	758
Höhe	(H) mm	1841
Leergewicht	Kg	830
Tankinhalt	l	91



Autonomie

Kraftstoffverbrauch bei 75% PRP	l/h	9.73
Kraftstoffverbrauch bei 100% PRP	l/h	13.01
Laufzeit bei 75% PRP	h	9.35
Laufzeit bei 100% PRP	h	6.99

Installationsdaten

Luftdurchsatz	m ³ /min	69.31
Abgasmenge @ PRP	m ³ /min	11.7
Abgastemperatur @ LTP	°C	570

Stromleistung

Batterie Kapazität	Ah	70
Maximaler Strom	A	186.96
Sicherungsschalter	A	250

SCHALTAFEL VERFÜGBARKEIT

MANUELLE STEUERUNG	MCP
Automatische Schalltafel	ACP

MCP - MANUELLE STEUERUNG STATIONÄR

Manuelle Steuerung am Stromerzeuger montiert inklusive Anzeigen, Überwachung und Steckverbinder mit Schutzeinrichtung

Analoge Anzeigen:

- Voltmeter (1-pasig)
- Amperemeter (1-phasig)
- Betriebstundenzähler

Bedienelemente:

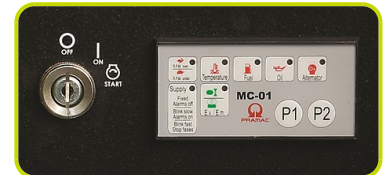
- Start / Stop und Vorglühen mittels Schlüsselschalter
- Not-Aus Taster

Alarmmeldungen:

- Lichtmaschinenfehler
- Niedriger Öldruck
- Motortemperatur
- Erdfehlerstrom

Abstellende Alarme:

- Lichtmaschine
- Öldruckmangel
- Hohe Motortemperatur
- Kurschlussauslösung (3-poliger Leistungsschalter)



ABGANG MANUELLE STEUERUNG

Leistungskabel aufgelegt auf Hauptschalter

√

ACP- Automatische Schalttafel eingebaut

Im Bedienteil des Stromerzeugers montierte Steuerung zur Steuerung und Überwachung für Notstrombetrieb. Verschließbare Türe mit Sichtfenster vor dem Bedienteil.

Digitale Anzeige über LCD Display

- Netzparameter Spannung, Frequenz
- Netzleistung und CosPhi
- Generatorspannung (3-phasig true RMS)
- Generatorfrequenz
- Generatorleistung und Cosphi (kW, kVA, kVAR)
- Batteriespannung
- Betriebsstunden und Motorstatistik
- alle verfügbaren Motorparameter und Drehzahl

Betriebsarten und Befehle

- Betriebsarten: Aus , Manuell, Automatik, Test
- Taster für Netz- und Generatorschaltersteuerung
- Not-Aus
- Fernstart
- Steuerspannungs-Hauptschalter
- Batterieladeerhaltung
- RS232 Schnittstelle
- Akustischer Alarm
- Passwortschutz für Parametereinstellungen

Warnende Alarmer:

- Motorschutz: Niedriger Öldruck, Motortemperatur
- Generator: Unter/Überspannung, Überlast, Unter/Überfrequenz, Startfehler, Batteriespannung,

Abstellende Alarmer:

- Motorschutz: Niedriger Öldruck, Motortemperatur
- Generator: Unter/Überspannung, Überlast,
- Leistungsschutzschalter 3-polig
- Erdfehlerstrom

Weitere Schutzfunktionen

- Not Aus Taster



ABGANG MANUELLE STEUERUNG

Klemmleiste für die Verbindung ACP zu LTS.	✓
Leistungskabel aufgelegt auf Hauptschalter	✓

Ergänzungen:

Nur verfügbar bei Bestellung :

SCHALTТАFEL ZUBEHÖR

RCG - verschiedenes Zubehör für Fernstart - verfügbar für: ACP

TLP - verschiedenes Zubehör für Fernabfrage - verfügbar für: ACP

**STROMERZEUGER ZUBEHÖR**

AFP - Kraftstoff-Transferpumpe ACP

MOTOR ZUBEHÖR

PHS - Motorvorwärmung - verfügbar für die folgenden Modelle: ACP

Zubehör

Als Zubehör erhältlich

FEC - Abgaskompensator zwischen den Flanschen

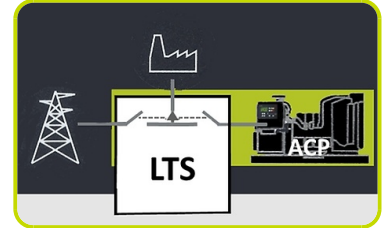
RES - Hochleistungsschalldämpfer



LTS - Umschalterschütze in Schaltschrank lose beiliegend - Zubehör ACP

LTS - Load Transfer Switch, Umschaltung Netz-Generator (Zubehör zum ACP Notstrom-Automatik Panel)

Motorisierter 4-poliger Umschalter von Netz auf Generator in separatem Wand- oder Standgehäuse. Kurze Umschaltzeiten und Handbedienbarkeit kennzeichnen die neue LTS Serie mit SOCOMEC Transferschaltern. Ansteuerung erfolgt über die Generatorsteuerung (ACP Panel)



LTS mit SOCOMOEC ATyS_D:

- Metallgehäuse
- Installationsort: Wandmontage <400A, Standgehäuse =>630A
- Türe: 1 Türe mit 2 Drehriegel
- Schutzklasse : IP43
- Kabeleinführung: Unten mit verschraubten Blech
- Anschlussrichtung: Unten
- Schallstellungsanzeige
- Auto/Manuell Betriebsartenschalter
- Halter für Handhebel
- Blockierbar mit Vorhängeschloss
- 4-polige Ausführung
- Eigenständiges Doppelnetzteil
- Spannungsbereich (Antrieb): 208/277VAC (+/-20% 166/333VAC)
- Frequenz 50 & 60HZ
- Interface ATySD10 (Digitale Betriebsanzeige IP65) in der Fronttüre zur Anzeige der Betriebsmodi (Auto/Manuell) sowie der Schaltstellung und Spannung an den Zuleitungen
- Nach IEC 60947-3, EN 61439-6-1 und GB 14048-11 Standards



Bestellbares Zubehör/Ausstattung (LTS Version ATyS_dM):

- **ESB** - Not-Aus taster in der Fronttüre
- **APP** -Plexiglas-Berührungsschutz



The information is aligned with the Data file at the time of download. Printed on 12/04/2019 (ID 1637)

©2019 | PR INDUSTRIAL s.r.l. | All rights reserved | Image shown may not reflect actual package. Specifications subject to change without notice