

GSW167P



Hauptmerkmale

Frequenz	Hz	50
Spannung	V	230
Leistungsfaktor	cos ϕ	0.8
Phasen		3

Leistungsbemessung

Notleistung LTP	kVA	164.00
Notleistung LTP	kW	131.20
Hauptleistung PRP	kVA	150.52
Hauptleistung PRP	kW	120.42

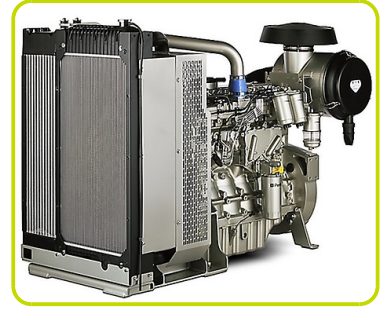
Leistungsbezeichnungen (gemäß ISO8528 1:2005)

PRP - Die variable Aggregat-Dauerleistung ist die maximale Leistung, die während einer variablen Leistungsfolge bei unbegrenzter Betriebsstundenzahl pro Jahr zwischen den erforderlichen Wartungsintervallen unter den angegebenen Umgebungsbedingungen zur Verfügung steht.

LTP - Zeitlich begrenzte Aggregatleistung: Die zeitlich begrenzte Aggregatleistung ist die maximale Leistung, die ein Stromerzeugungsaggregat innerhalb von 500h pro Jahr unter Beachtung der Wartungsintervalle und bei gegebenen Umgebungsbedingungen abgeben kann, wobei das Aggregat 300h dauernd betrieben werden kann.

Motorspezifikationen

Motor Hersteller	Perkins	
Modell	1106D-E70TAG2	
Abgasemissions optimiert für 97/68 50Hz (COM)	Stage IIIA	
Motor Kühlsystem	Wasser	
Anzahl der Zylinder und Anordnung	6 in line	
Hubraum	cm ³	7010
Ansaugung	Turbocharged	
Drehzahlregler	Elektronischer	
SPITZENLEISTUNG PRP	kW	135.9
NOTLEISTUNG LTP	kW	149.7
Ölmenge	l	17.5
Schmierstoffverbrauch bei Nennleistung	%	0.1
Kühlflüssigkeits Menge	l	21
Kraftstoff	Diesel	
Spezifischer Kraftstoffverbrauch bei 75% PRP	g/kWh	231.4
Spezifischer Kraftstoffverbrauch bei PRP	g/kWh	214.6
Anlass System	Elektrisch	
Anlaufstrom Vermögen	kW	4
Elektrischer Schaltkreis	V	12



Engine equipment

Standards

The above ratings represent the engine performance capabilities to conditions specified in ISO 8528/5.

Lube oil system

Flat-bottomed isolated aluminium sump

Filter

- Fuel filter
- Air filter
- Oil filter

Cooling system

- Radiator (incorporating air-to-air charge cooler + fuel cooler)
- Water pump

Generator Spezifikationen

Generator		Mecc Alte
Modell		ECP34-2L
Spannung	V	230
Frequenz	Hz	50
Leistungsfaktor	cos ϕ	0.8
Pole		4
Typ		Bürstenlos
Elektronischer Spannungsregler		DSR
Spannungstoleranz	%	1
Effizienz bei 75% Last	%	93.5
Klasse		H
IP Schutzklasse		23

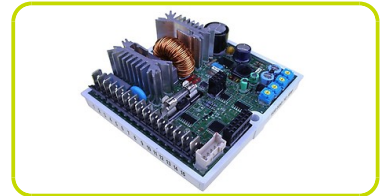


Mechanischer Aufbau

Die mechanische, sehr widerstandsfähige, robuste Struktur ermöglicht leichten Zugang zu den Verbindungen und Anschlüssen und erlaubt eine ebenso leichte Kontrolle der verschiedenen Teile. Das Gehäuse besteht aus Stahl, die (Schutz) schilde aus Gußeisen, die Welle aus C45-Stahl mit aufgezogenem Lüfterrad

Spannungsregelung

Spannungsregelung durch DSR Regler. Der DSR Regler ist ein digitaler Spannungsregler mit einer Spannungskonstanz mit $\pm 1\%$ innerhalb statischer Belastung mit variablem CosPhi und Drehzahländerungen im Bereich 5-30% der Nenndrehzahl.



Wicklung / Erregung

Die 2 und 4 poligen Generatoren der Serie ECO-ECP sind selbstregelnd und bürstenlos. Sie besitzen einen mit einem Dämpfungskäfig ausgestatteten, rotierenden Anker und einen fest eingebauten Stator mit schrägen Nuten.

Die Wicklungen sind im Schritt verkürzt, um den harmonischen Gehalt der Wellenform zu reduzieren. (2/3 Pitch)

Die Hilfswicklung zur Versorgung des AVR ist separat im Stator gewickelt. Dies erlaubt die Kurzschlussstrom Bereitstellung von 300% I-Nenn.

Isolation

Die Isolierungen entsprechen der Klasse H, die Imprägnierungen erfolgen mit Epoxidharzen für die drehbaren Teile, bzw. durch Vakuumverfahren für die Teile, die erhöhter Spannung ausgesetzt sind, wie z.B. Ständer (auf Anfrage auch Sonderverfahren möglich).

Standards

Die Generatoren sind in Übereinstimmung mit den Bestimmungen CEE 2006/42 sowie mit 2006/95 und 2004/108 und deren entsprechenden Änderung, EN und den Normen CEI 2-3, EN 60034-1, IEC 34-1, VDE 0530, BS4999-5000, CAN/CSA-C22.2 N°14 - N°100, hergestellt. Die elektromagnetische Verträglichkeitsprüfungen wurden, wie in den Normen vorgeschriebenen mit geerdetem Sternpunkt ausgeführt.

Stromerzeiger Ausstattung

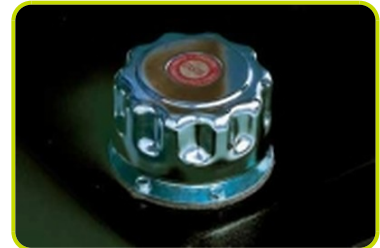
Grundrahmen aus geschweißten Stahlprofilen

- Vibrationsdämpfung
- Geschweißte Aufstellfüsse
- Erdungs-Anschluss



Kunststoff-Kraftstofftank mit

- Einfüllstutzen
- Entlüftung
- Tankgeber



Schutz:

- Rotierende Teile sind abgedeckt



Motor komplett mit

- Betriebsflüssigkeiten (außer Kraftstoff)
- Starterbatterie

Auspuff:

- Standard Industrie Schalldämpfer



Maßangaben

Länge	(L) mm	2600
Breite	(W) mm	1000
Höhe	(H) mm	1743
Leergewicht	Kg	1405
Tankinhalt	l	240



Autonomie

Kraftstoffverbrauch bei 75% PRP	l/h	28.45
Kraftstoffverbrauch bei 100% PRP	l/h	34.72
Laufzeit bei 75% PRP	h	8.44
Laufzeit bei 100% PRP	h	6.91

Installationsdaten

Abgasmenge @ PRP	m ³ /min	24
Abgastemperatur @ LTP	°C	513

Stromleistung

Batterie Kapazität	Ah	140
Maximaler Strom	A	411.69
Sicherungsschalter	A	400

SCHALTAFEL VERFÜGBARKEIT

MANUELLE STEUERUNG	MCP
Automatische Schalltafel	ACP
Parallel Steuerung	MPP

MCP - MANUELLE STEUERUNG STATIONÄR

Manuelle Steuerung am Stromerzeuger montiert inklusive Anzeigen, Überwachung und Steckverbinder mit Schutzeinrichtung

Analoge Anzeigen:

- Voltmeter (1-pasig)
- Amperemeter (1-phasig)
- Betriebstundenzähler

Bedienelemente:

- Start / Stop
- Not-Aus Taster

Alarmmeldungen:

- Lichtmaschinenfehler
- Niedriger Öldruck
- Motortemperatur
- Erdfehlerstrom

Abstellende Alarme:

- Lichtmaschine
- Öldruckmangel
- Hohe Motortemperatur
- Kurschlussauslösung (3-poliger Leistungsschalter)



ABGANG MANUELLE STEUERUNG

Leistungskabel aufgelegt auf Hauptschalter

√

ACP- Automatische Schalttafel eingebaut

Im Bedienteil des Stromerzeugers montierte Steuerung zur Steuerung und Überwachung für Notstrombetrieb. Verschießbare Türe mit Sichtfenster vor dem Bedienteil.

Digitale Anzeige über LCD Display

- Netzparameter Spannung, Frequenz
- Netzleistung und CosPhi
- Generatorspannung (3-phasig true RMS)
- Generatorfrequenz
- Generatorleistung und Cosphi (kW, kVA, kVAR)
- Batteriespannung
- Betriebsstunden und Motorstatistik
- alle verfügbaren Motorparameter und Drehzahl

Betriebsarten und Befehle

- Betriebsarten: Aus , Manuell, Automatik, Test
- Taster für Netz- und Generatorschaltersteuerung
- Not-Aus
- Fernstart
- Steuerspannungs-Hauptschalter
- Batterieladeerhaltung
- RS232 Schnittstelle
- Akustischer Alarm
- Passwortschutz für Parametereinstellungen

Warnende Alarmer:

- Motorschutz: Niedriger Öldruck, Motortemperatur
- Generator: Unter/Überspannung, Überlast, Unter/Überfrequenz, Startfehler, Batteriespannung,

Abstellende Alarmer:

- Motorschutz: Niedriger Öldruck, Motortemperatur
- Generator: Unter/Überspannung, Überlast,
- Leistungsschutzschalter 3-polig
- Erdfehlerstrom

Weitere Schutzfunktionen

- Not Aus Taster



ABGANG MANUELLE STEUERUNG

Klemmleiste für die Verbindung ACP zu LTS.	✓
Leistungskabel aufgelegt auf Hauptschalter	✓

MPP- Parallel Steuerung

Im Bedienteil des Stromerzeugers montierte Steuerung ComAp IG-NT zur Steuerung und Überwachung für Netzparallelbetrieb, Übergabesynchronisation, Spitzenlast und Gruppen-Parallelbetrieb bis zu 32 Anlagen.

Digitale Anzeige über TFT Fabdispla

- Netzparameter Spannung, Frequenz
- Netzleistung und CosPhi
- Generatorspannung (3-phasig true RMS)
- Generatorfrequenz
- Generatorleistung und Cosphi (kW, kVA, kVAr)
- Batteriespannung
- Betriebsstunden und Motorstatistik
- alle verfügbaren Motorparameter und Drehzahl
- Tankinhalt %

Betriebsarten

- Grafisches Display 128x64 Pixel.
- Betriebsarten : OFF - AMF -Funktion - Single Parallel zum Netz - Insel Anwendung - Notstrom- Anwendung - Multiple parallel Aggregat Insel -Anwendung.
- Taster für Netz-Schalter / Schütz oder Genset -Schalter / Schütz .
- Push- Tasten : Start / Stop , Fehler-Reset , nach oben / unten / page / Eingabe .
- Automatische Synchronisierung und Load-Share.
- Spitzenlast-Betrieb, BHKW Anwendungen
- Spannungs-und CosPhi Regelung (AVR) .
- Konfigurierbare digitale Ein-Ausgänge (12/ 12) und analoge Eingänge (3).
- Integrierte freie PLC (SPS) Funktionen .
- Ereignisaufzeichnung (bis 500 Ereignisse) .
- Wählbare Messung Bereich 120/277V und 0-1/0-5A .
- Remote- Start-und Sperrsignalverfügbarkeit.
- DC- Trennschalter -System .
- Akustischer Alarm .
- Automatisches Ladegerät .
- 2xRS232/RS485/USB Comuncation Ports.
- Einstellbarer PASSWORT für die Schutzstufe .

Warnende Alarme:

- Motorschutz: Niedriger Öldruck, Motortemperatur
- Generator: Unter/Überspannung, Überlast, Unter/Überfrequenz, Startfehler, Batteriespannung.

Andere Schutzeinrichtungen:

- 4-poliger motorisierter ABB Leistungsschutzschalter
- Abschließbare Schutztüre mit Sichtfenster

ABGANG MANUELLE STEUERUNG

Multipinstecker (Ein- und Ausgang) für Steuerleitungen	n	2
Verbindungskabel mit Multipinstecker (Länge 10m)	n	1
ETB External terminal board		ETB



Ergänzungen:

Nur verfügbar bei Bestellung

SCHALTAFEL ZUBEHÖR

RCG - verschiedenes Zubehör für Fernstart - verfügbar für:	ACP MPP
TLP - verschiedenes Zubehör für Fernabfrage - verfügbar für:	ACP MPP
ADI - einstellbarer FI-schutzschalter - verfügbar für:	ACP
TIF - 4-poliger Hauptschalter anstelle 3-polig - verfügbar für:	ACP MCP



STROMERZEUGER ZUBEHÖR

AFP - Kraftstoff-Transferpumpe	ACP MPP
--------------------------------	---------

MOTOR ZUBEHÖR

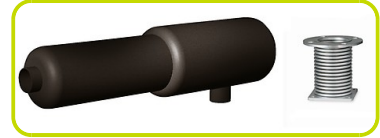
PHS - Motorvorwärmung - verfügbar für die folgenden Modelle:	ACP MPP
--	---------

Zubehör

Als Zubehör erhältlich

FEC - Abgaskompensator zwischen den Flanschen

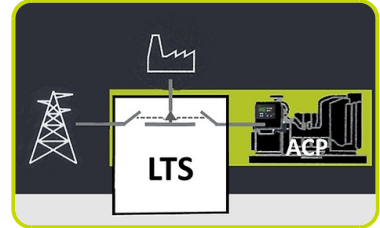
RES - Hochleistungsschalldämpfer



LTS - Umschalterschütze in Schaltschrank lose beiliegend - Zubehör ACP

LTS - Load Transfer Switch, Umschaltung Netz-Generator (Zubehör zum ACP Notstrom-Automatik Panel)

Motorisierter 4-poliger Umschalter von Netz auf Generator in separatem Wand- oder Standgehäuse. Kurze Umschaltzeiten und Handbedienbarkeit kennzeichnen die neue LTS Serie mit SOCOMEC Transferschaltern. Ansteuerung erfolgt über die Generatorsteuerung (ACP Panel)



LTS mit SOCOMOEC ATyS_D:

- Metallgehäuse
- Installationsort: Wandmontage <400A, Standgehäuse =>630A
- Türe: 1 Türe mit 2 Drehriegel
- Schutzklasse : IP43
- Kabeleinführung: Unten mit verschraubten Blech
- Anschlussrichtung: Unten
- Schallstellungsanzeige
- Auto/Manuell Betriebsartenschalter
- Halter für Handhebel
- Blockierbar mit Vorhängeschloss
- 4-polige Ausführung
- Eigenständiges Doppelnetzteil
- Spannungsbereich (Antrieb): 208/277VAC (+/-20% 166/333VAC)
- Frequenz 50 & 60HZ
- Interface ATySD10 (Digitale Betriebsanzeige IP65) in der Fronttüre zur Anzeige der Betriebsmodi (Auto/Manuell) sowie der Schaltstellung und Spannung an den Zuleitungen
- Nach IEC 60947-3, EN 61439-6-1 und GB 14048-11 Standards



Bestellbares Zubehör/Ausstattung (LTS Version ATyS_dM):

- **ESB** - Not-Aus taster in der Fronttüre
- **APP** -Plexiglas-Berührungsschutz

