

# GSW95P



## Hauptmerkmale

Frequenz	Hz	50
Spannung	V	230
Leistungsfaktor	$\cos \phi$	0.8
Phasen		3

## Leistungsbemessung

Notleistung LTP	kVA	92.41
Notleistung LTP	kW	73.93
Hauptleistung PRP	kVA	83.72
Hauptleistung PRP	kW	66.98

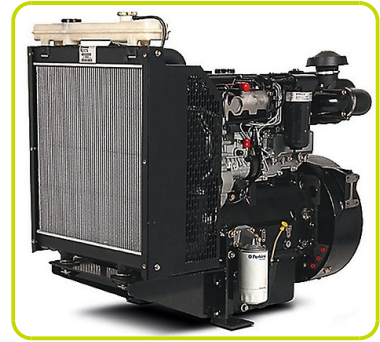
### Leistungsbezeichnungen (gemäß ISO8528 1:2005)

**PRP** - Die variable Aggregat-Dauerleistung ist die maximale Leistung, die während einer variablen Leistungsfolge bei unbegrenzter Betriebsstundenzahl pro Jahr zwischen den erforderlichen Wartungsintervallen unter den angegebenen Umgebungsbedingungen zur Verfügung steht.

**LTP** - Zeitlich begrenzte Aggregatleistung: Die zeitlich begrenzte Aggregatleistung ist die maximale Leistung, die ein Stromerzeugungsaggregat innerhalb von 500h pro Jahr unter Beachtung der Wartungsintervalle und bei gegebenen Umgebungsbedingungen abgeben kann, wobei das Aggregat 300h dauernd betrieben werden kann.

## Motorspezifikationen

Motor Hersteller	Perkins	
Modell	1104D-E44TAG1	
Abgasemissions optimiert für 97/68 50Hz (COM)	Stage IIIA	
Motor Kühlsystem	Wasser	
Anzahl der Zylinder und Anordnung	4 in Reihe	
Hubraum	cm <sup>3</sup>	4400
Ansaugung	Turbocharged	
Drehzahlregler	Elektronischer	
SPITZENLEISTUNG PRP	kW	76.6
NOTLEISTUNG LTP	kW	84.2
Ölmenge	l	8
Schmierstoffverbrauch bei Nennleistung	%	0.15
Kühlflüssigkeits Menge	l	17
Kraftstoff	Diesel	
Spezifischer Kraftstoffverbrauch bei 75% PRP	g/kWh	244.2
Spezifischer Kraftstoffverbrauch bei PRP	g/kWh	223.7
Anlass System	Elektrisch	
Anlaufstrom Vermögen	kW	3
Elektrischer Schaltkreis	V	12



## Motor Ausstattung

### Normen

Die oben angegebenen Daten beziehen sich auf die Leistungsangaben gemäß ISO 8528/1, ISO 3046/1:1986, BS 5514/1

### Kraftstoffsystem

Verdrängerpumpe

### Schmierölsystem

Nassumpfschmierung mit Einfüller und Meßstab

### Filter

- Kraftstofffilter
- Luftfilter
- Ölfilter

### Kühlsystem

- angebauter Kühler
- Thermostat gesteuertes System mit Keilriemen betriebener Kühlmittelpumpe und Lüfter

## Generator Spezifikationen

Generator	Mecc Alte	
Modell	ECP34-1S/4	
Spannung	V	230
Frequenz	Hz	50
Leistungsfaktor	cos $\phi$	0.8
Pole	4	
Typ	Bürstenlos	
Elektronischer Spannungsregler	DSR	
Spannungstoleranz	%	1
Effizienz bei 75% Last	%	91.9
Klasse	H	
IP Schutzklasse	23	

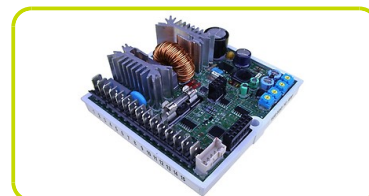


### Mechanischer Aufbau

Die mechanische, sehr widerstandsfähige, robuste Struktur ermöglicht leichten Zugang zu den Verbindungen und Anschlüssen und erlaubt eine ebenso leichte Kontrolle der verschiedenen Teile. Das Gehäuse besteht aus Stahl, die (Schutz) schilde aus Gußeisen, die Welle aus C45-Stahl mit aufgezogenem Lüfterrad

### Spannungsregelung

Spannungsregelung durch DSR Regler. Der DSR Regler ist ein digitaler Spannungsregler mit einer Spannungskonstanz mit  $\pm 1\%$  innerhalb statischer Belastung mit variablem CosPhi und Drehzahländerungen im Bereich 5-30% der Nenndrehzahl.



### Wicklung / Erregung

Die 2 und 4 poligen Generatoren der Serie ECO-ECP sind selbstregelnd und bürstenlos. Sie besitzen einen mit einem Dämpfungskäfig ausgestatteten, rotierenden Anker und einen fest eingebauten Stator mit schrägen Nuten.

Die Wicklungen sind im Schritt verkürzt, um den harmonischen Gehalt der Wellenform zu reduzieren. (2/3 Pitch)

Die Hilfswicklung zur Versorgung des AVR ist separat im Stator gewickelt. Dies erlaubt die Kurzschlussstrom Bereitstellung von 300% I-Nenn.

### Isolation

Die Isolierungen entsprechen der Klasse H, die Imprägnierungen erfolgen mit Epoxidharzen für die drehbaren Teile, bzw. durch Vakuumverfahren für die Teile, die erhöhter Spannung ausgesetzt sind, wie z.B. Ständer (auf Anfrage auch Sonderverfahren möglich).

### Standards

Die Generatoren sind in Übereinstimmung mit den Bestimmungen CEE 2006/42 sowie mit 2006/95 und 2004/108 und deren entsprechenden Änderung, EN und den Normen CEI 2-3, EN 60034-1, IEC 34-1, VDE 0530, BS4999-5000, CAN/CSA-C22.2 N°14 - N°100, hergestellt. Die elektromagnetische Verträglichkeitsprüfungen wurden, wie in den Normen vorgeschriebenen mit geerdetem Sternpunkt ausgeführt.

## Stromerzeiger Ausstattung

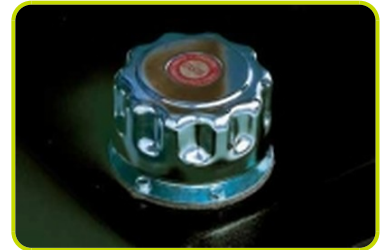
### Grundrahmen aus geschweißten Stahlprofilen

- Vibrationsdämpfung
- Geschweißte Aufstellfüße
- Erdungs-Anschluss



### Kunststoff-Kraftstofftank mit

- Einfüllstutzen
- Entlüftung
- Tankgeber



### Schutz:

- Rotierende Teile sind abgedeckt



### Motor komplett mit

- Betriebsflüssigkeiten ( außer Kraftstoff )
- Starterbatterie

### Auspuff:

- Standard Industrie Schalldämpfer



## Maßangaben

Länge	(L) mm	2200
Breite	(W) mm	1000
Höhe	(H) mm	1743
Leergewicht	Kg	1377
Tankinhalt	l	240



## Autonomie

Kraftstoffverbrauch bei 75% PRP	l/h	16.88
Kraftstoffverbrauch bei 100% PRP	l/h	20.40
Laufzeit bei 75% PRP	h	14.22
Laufzeit bei 100% PRP	h	11.76

## Installationsdaten

Luftdurchsatz	m <sup>3</sup> /min	249.36
Abgasmenge @ PRP	m <sup>3</sup> /min	13.8
Abgastemperatur @ LTP	°C	492

## Stromleistung

Batterie Kapazität	Ah	70
Maximaler Strom	A	231.98
Sicherungsschalter	A	250

## SCHALTTAFEL VERFÜGBARKEIT

MANUELLE STEUERUNG	MCP
Automatische Schalltafel	ACP

## MCP - MANUELLE STEUERUNG STATIONÄR

Manuelle Steuerung am Stromerzeuger montiert inklusive Anzeigen, Überwachung und Steckverbinder mit Schutzeinrichtung

### Analoge Anzeigen:

- Voltmeter ( 1-pasig )
- Amperemeter ( 1-phasig )
- Betriebstundenzähler

### Bedienelemente:

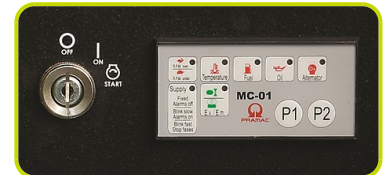
- Start / Stop und Vorglühen mittels Schlüsselschalter
- Not-Aus Taster

### Alarmmeldungen:

- Lichtmaschinenfehler
- Niedriger Öldruck
- Motortemperatur
- Erdfehlerstrom

### Abstellende Alarme:

- Lichtmaschine
- Öldruckmangel
- Hohe Motortemperatur
- Kurschlussauslösung ( 3-poliger Leistungsschalter )



## ABGANG MANUELLE STEUERUNG

Leistungskabel aufgelegt auf Hauptschalter

√

## ACP- Automatische Schalttafel eingebaut

Im Bedienteil des Stromerzeugers montierte Steuerung zur Steuerung und Überwachung für Notstrombetrieb. Verschließbare Türe mit Sichtfenster vor dem Bedienteil.

### Digitale Anzeige über LCD Display

- Netzparameter Spannung, Frequenz
- Netzleistung und CosPhi
- Generatorspannung ( 3-phasig true RMS)
- Generatorfrequenz
- Generatorleistung und Cosphi ( kW, kVA, kVAR)
- Batteriespannung
- Betriebsstunden und Motorstatistik
- alle verfügbaren Motorparameter und Drehzahl

### Betriebsarten und Befehle

- Betriebsarten: Aus , Manuell, Automatik, Test
- Taster für Netz- und Generatorschaltersteuerung
- Not-Aus
- Fernstart
- Steuerspannungs-Hauptschalter
- Batterieladeerhaltung
- RS232 Schnittstelle
- Akustischer Alarm
- Passwortschutz für Parametereinstellungen

### Warnende Alarmer:

- Motorschutz: Niedriger Öldruck, Motortemperatur
- Generator: Unter/Überspannung, Überlast, Unter/Überfrequenz, Startfehler, Batteriespannung,

### Abstellende Alarmer:

- Motorschutz: Niedriger Öldruck, Motortemperatur
- Generator: Unter/Überspannung, Überlast,
- Leistungsschutzschalter 3-polig
- Erdfehlerstrom

### Weitere Schutzfunktionen

- Not Aus Taster



### ABGANG MANUELLE STEUERUNG

Klemmleiste für die Verbindung ACP zu LTS.	✓
Leistungskabel aufgelegt auf Hauptschalter	✓

**Ergänzungen:**

Nur verfügbar bei Bestellung :

**SCHALTAFEL ZUBEHÖR**

RCG - verschiedenes Zubehör für Fernstart - verfügbar für: ACP

TLP - verschiedenes Zubehör für Fernabfrage - verfügbar für: ACP

**STROMERZEUGER ZUBEHÖR**

AFP - Kraftstoff-Transferpumpe ACP

**MOTOR ZUBEHÖR**

PHS - Motorvorwärmung - verfügbar für die folgenden Modelle: ACP



## Zubehör

Als Zubehör erhältlich

FEC - Abgaskompensator zwischen den Flanschen

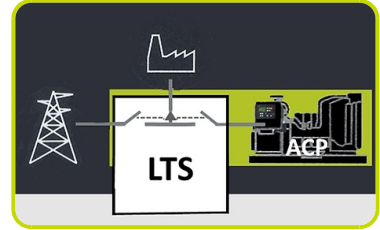
RES - Hochleistungsschalldämpfer



## LTS - Umschalterschütze in Schaltschrank lose beiliegend - Zubehör ACP

LTS - Load Transfer Switch, Umschaltung Netz-Generator (Zubehör zum ACP Notstrom-Automatik Panel)

Motorisierter 4-poliger Umschalter von Netz auf Generator in separatem Wand- oder Standgehäuse. Kurze Umschaltzeiten und Handbedienbarkeit kennzeichnen die neue LTS Serie mit SOCOMEC Transferschaltern. Ansteuerung erfolgt über die Generatorsteuerung (ACP Panel)



### LTS mit SOCOMOEC ATyS\_D:

- Metallgehäuse
- Installationsort: Wandmontage <400A, Standgehäuse =>630A
- Türe: 1 Türe mit 2 Drehriegel
- Schutzklasse : IP43
- Kabeleinführung: Unten mit verschraubten Blech
- Anschlussrichtung: Unten
- Schallstellungsanzeige
- Auto/Manuell Betriebsartenschalter
- Halter für Handhebel
- Blockierbar mit Vorhängeschloss
- 4-polige Ausführung
- Eigenständiges Doppelnetzteil
- Spannungsbereich (Antrieb): 208/277VAC (+/-20% 166/333VAC)
- Frequenz 50 & 60HZ
- Interface ATySD10 ( Digitale Betriebsanzeige IP65 ) in der Fronttüre zur Anzeige der Betriebsmodi (Auto/Manuell) sowie der Schaltstellung und Spannung an den Zuleitungen
- Nach IEC 60947-3, EN 61439-6-1 und GB 14048-11 Standards



Bestellbares Zubehör/Ausstattung (LTS Version ATyS\_dM):

- **ESB** - Not-Aus taster in der Fronttüre
- **APP** -Plexiglas-Berührungsschutz

