

X-Serie Schwerlast IC- Gabelstapler

Tragfähigkeit von 14,000 bis 18,000kg

Hangcha X-Serie Schwerlaststapler ist eine Erweiterung der neuen internen Serie.

Der von Hangcha unabhängig entwickelte Gegengewichtsstapler mit Verbrennungsmotor wurde vollständig modernisiert. Dieser ist noch energiesparender und umweltfreundlicher. Wir werden allen Bedürfnissen gerecht. Unser Gabelstapler von Weltklasse ist bequem, sicher und zuverlässig.



X-SERIE SCHWERLAST- IC GABELSTAPLER

EIGENSCHAFTEN

Der Stapler hat ein professionelles und brandneues Design und ist sehr gut wiedererkennbar. Das schlichte und glatte Design verbindet Produktivität, Effizienz und Schönheit miteinander zu einem prägnanten Erscheinungsbild.

Die Schlüsselkomponenten sind Produkte von bekannten internationalen Marken, die in früheren Produktmodellen verwendet wurden und sich als markterprobt, zuverlässig und langlebig erwiesen haben. Die Hauptteile sind für den modularen und standardmäßigen Aufbau geeignet. Sie werden vorab und Schritt für Schritt überprüft. Der Stapler besitzt somit eine ausgezeichnete Marktreife.



Einfach/
Effizient/
Sparsam

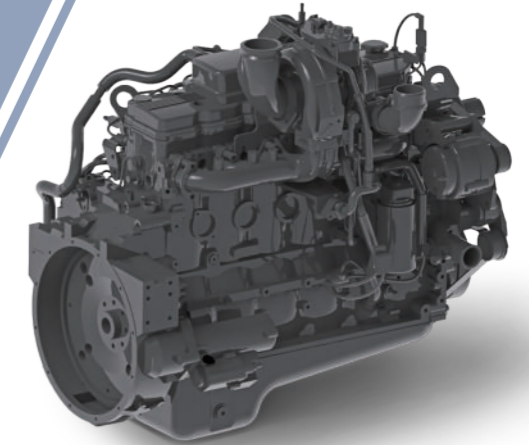


STAGE V & TIER 4F

HANGCHA ist immer für Sie da

Effiziente, zuverlässige Auswahl für jeden Bedarf. Hangcha bietet qualitativ hochwertige, innovative und leistungsstarke Produkte, welche den neuesten EU Emissionsstandard Stage V voll erfüllen. Die Technologien umfassen Common-Rail-Kraftstoffsysteme, turbogeladene intergekühlte selektive katalytische Reduktion (SCR), Dieseloxidationskatalysatoren (DOC) und Dieselpartikelfilter (DPF).

Durch individuelle Entwicklung und Optimierung für das jeweilige Motormodell bieten unsere Gabelstapler maximale Effizienz und Zuverlässigkeit.



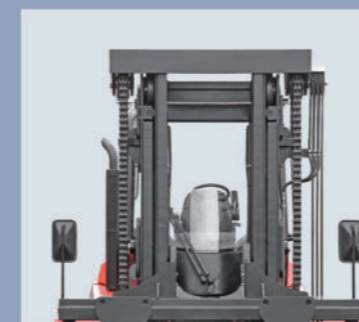
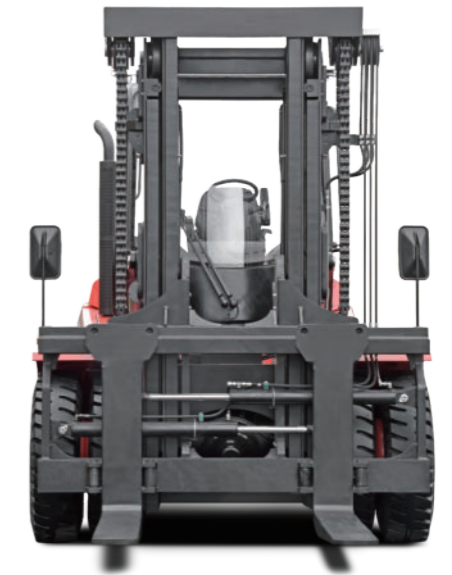
CUMMINS B6.7

Hochleistung

Die Leistung wurde verbessert. Die Fahrgeschwindigkeit und die Hubgeschwindigkeit wurden um 10% -20% verbessert. Die Karosserie des Staplers wird reduziert und die Flexibilität gestärkt. Dank CAE (Computer Aided Engineering) sind Bauteile ausgewogener.

Komfort

Ausgestattet mit einer neuen Art von vollgefederter Kabine mit Rundumsicht. Die Kontur des Staplers wurde optimiert, die Sicht verbessert. Das neue Innendesign bietet optisch ansprechendes Design in Verbindung mit Funktionalität und Komfort. Der Gesamtrahmen aus speziell geformtem Stahlrohr bietet hohe Festigkeit und noch bessere Spaltmaße.



Das Gesamtdesign bietet eine hervorragende Rundumsicht.



Dank des einzigartigen Designs kann die Kabine ohne Werkzeug gekippt werden, wichtige zu wartende Bauteile können leicht durch Kippen der Kabine erreicht werden, ein maximaler Zugänglichkeit ist möglich.



Optionales Bildgebungssystem mit Front- und Rückkamera, das die Sicherheit nochmals erheblich erhöht.



ZF Getriebe mit mikroelektronischer Steuerung ermöglicht eine dreischichtige Leistungsschaltung. Die Fahrt ist stabil und präzise.



Das Load-Sensing-Hydrauliksystem kann einen hohen Wirkungsgrad und Energiespareffekt erzielen. Durch Absenkung der Arbeitstemperatur des Hydrauliköls kann die Lebensdauer von Hydraulikkomponenten und Dichtungen verlängert werden.



Die rutschfeste Trittpläche bietet hohe Sicherheit und Komfort.



Das Batteriefach lässt sich zur einfachen Wartung leicht öffnen.



Das neu entwickelte LCD-Instrument verfügt über umfassendere Funktionen und eine stabilere Leistung. Es kann wichtige Informationen wie den Staplerstatus und den Motorzustand anzeigen, damit der Bediener den Staplerstatus intuitiver verstehen und die Wartung erleichtert werden kann.



Der luftgefederte Sitz mit Fingerspitzen-system kann leicht an jeden Kunden angepasst werden.



KESSLER Hochleistungs Antriebsachse, zweistufige Übersetzung; Nassbremse, wartungsfrei; Parkbremse mit hydraulischer Entsicherungsfeder, sicher und zuverlässig



Standardausstattung

- / Duplex Mast
- / Einzelsteuer-hebel - Gabelstellung
- / Klimaanlage (kühlen/heizen)
- / Vollhydraulische Servolenkung
- / Vierfach-Mehrwegeventil
- / OPS System
- / Einstellbare Lenksäule
- / Selbstsperrventil des Kippölkreislaufs
- / Hubgeschwindigkeitsbegrenzungsventil
- / Hochpositionierter Auspuff
- / Zugvorrichtung
- / Ausschalter
- / Umkehradar
- / CAN-Bus-Strukturanzeige
- / LED Scheinwerfer
- / Luftreifen
- / Umkehrsummer
- / Schneckenhorn
- / Manuelle Kippkabine
- / Verstellbare Armlehne
- / Werkzeutasche

Optionsausstattung

- / Sonderlackierung
- / Spezialgabeln
- / Portale anderer Spezifikationen
- / Vollgummireifen
- / Bordsprechanlage
- / Akustisch Rückfahrwarnungsanlage
- / Alarmlampe
- / Videoüberwachungssystem
- / Funkenlöscher
- / Feuerlöscher (2kg/4kg)
- / Automatische Feuerlöschvorrichtung
- / LED Arbeitsscheinwerfer
- / Vierkreis-Dashcam
- / Geschwindigkeitsbegrenzungsgerät
- / Blue Sicherheitslicht
- / Wiegesystem
- / Vorluftfilter
- / Elektrostatische Leitungskette
- / Ventilator
- / Elektrohydraulische Kippkabine

Zuverlässigkeit

Die X-Serie verbessert die Sicherheitsleistung durch verstärkte Digitalisierung und zusätzliche zentrale Steuerungen. CAN-Bus-Struktur und Fehlermeldungen werden eingesetzt um eine Fehlersuche zu ermöglichen.

Präzise Bedienung

Das integrierte Fingertippsteuerungssystem und die Pilotsteuerung sind intelligent und präzise. Die hydraulische Bremskurve ist optimiert und macht die Steuerung stabiler und bequemer.



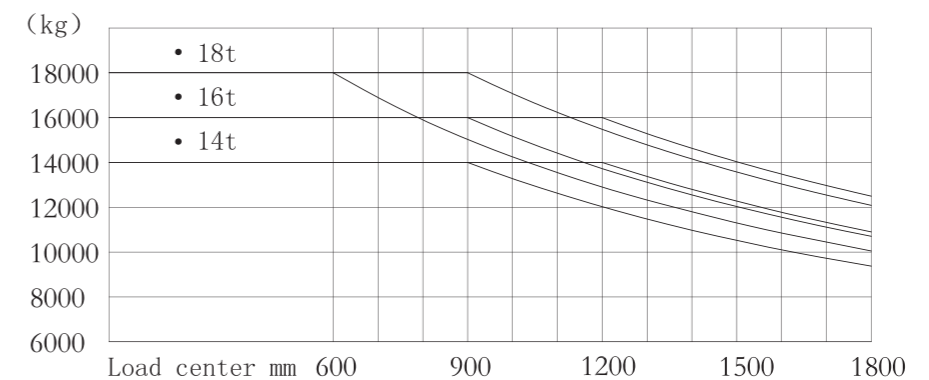
X-Serie 14-18t Diesel Gegengewichts-Gabelstapler

		HANGCHA GROUP CO.,LTD.												
		CPCD140-XRW85G	CPCD140-XRH9G	CPCD140-XRAW85G	CPCD140-XRAH9G	CPCD160-XRW85G	CPCD160-XRH9G	CPCD180-XRW85G	CPCD160-XRAW25G	CPCD160-XRAH9G	CPCD180-XRW25G	CPCD180-XRH9G		
Merkmale	1.1	Hersteller												
	1.2	Modell												
	1.3	Antriebsart												
	1.4	Bedienung												
	1.5	Nenntragfähigkeit												
	1.6	Lastschwerpunktabstand												
	1.8	Lastabstand												
	1.9	Radstand												
	Gewichte	2.1	Eigengewicht											
		kg												
Bereifung	3.1	Reifen: Vollgummi, superelastisch, pneumatisch, Polyurethan												
	3.2	Reifengröße vorne												
	3.3	Reifengröße hinten												
	3.5	Räder, Anzahl vorne / hinten (x = angetriebene Räder)												
	3.6	Spur, vorne												
	3.7	Spur, hinten												
	Abmessung	4.1	Neigung Hubgerüst / Gabelträger, vorn											
4.2		Höhe Hubgerüst eingefahren												
4.3		Freihub												
4.4		Hubhöhe												
4.5		Höhe Hubgerüst ausgefahren												
4.7		Höhe über Schutzdach												
4.8		Sitzhöhe bezogen auf SIP												
4.12		Kupplungshöhe												
4.19		Gesamtlänge												
4.20		Länge einschl. Gabelrücken												
4.21		Gesamtbreite												
4.22		Gabelabmessungen												
4.24		Gabelwagenbreite												
4.25		Abstand zwischen Gabelarmen												
4.31		Bodenfreiheit mit Last unter Hubgerüst												
4.32		Bodenfreiheit Mitte Radstand												
Leistungdaten		5.1	Fahrgeschwindigkeit, beladen/unbeladen											
	5.2	Hubgeschwindigkeit, beladen/unbeladen												
	5.3	Senkgeschwindigkeit, beladen/unbeladen												
	5.5	Zugkraft, beladen/unbeladen												
	5.7	Steigfähigkeit, laden/unladen												
	5.10	Betriebsbremse												
		Feststellbremse												
	Motor	7.1	Motorhersteller / -typ											
			Emission STD											
		7.2	Motorleistung											
7.3		Nenngeschwindigkeit												
7.4		Anzahl der Zylinder / Hubraum												
7.9		Spannung des elektrischen Systems des Fahrzeugs												
7.10		Batteriespannung / Nennkapazität												
		Nennrehmoment												
		Getriebe Hersteller												
		Getriebe Modell												
Sonst. Daten	10.1	Betriebsdruck für Anbaugeräte												
	10.2	Ölvolumen für Anbaugeräte												
	10.3	Hydrauliktank - Kapazität (Ablassen & Nachfüllen)												
	10.4	Treibstofftank Kapazität												
	10.7	Schalldruckpegel am Fahrersitz												

Mast der Serie 14-18t X: (pneumatisch)

Typ	Modell	Max. Gabelhöhe	Gesamthöhe					Kippbereich	Ladefähigkeit			
			Abgesenkt		Verlängert		F/R		Ladefähigkeit			
			16t/1200	Others	16t/1200	Others			Ladefähigkeit bei 900mm	Ladefähigkeit bei 1200mm	Ladefähigkeit bei 900/1200mm	Ladefähigkeit bei 600/900mm
		mm	mm	mm	mm	mm	(°)	kg	kg	kg	kg	
Breitsicht Mast	GXR140/141/160/X180/163/180M300	3000	3400	3300	4900	4800	6/12	14000	14000	16000	18000	
	GXR140/141/160/X180/163/180M330	3300	3550	3450	5200	5100	6/12	14000	14000	16000	18000	
	GXR140/141/160/X180/163/180M360	3600	3700	3600	5500	5400	6/12	14000	14000	16000	18000	
	GXR140/141/160/X180/163/180M400	4000	3900	3800	5900	5800	6/12	14000	14000	16000	18000	
	GXR140/141/160/X180/163/180M430	4300	4100	4000	6250	6150	6/12	14000	14000	16000	18000	
	GXR140/141/160/X180/163/180M450	4500	4200	4100	6450	6350	6/12	14000	14000	16000	18000	
	GXR140/141/160/X180/163/180M480	4800	4350	4250	6750	6650	6/6	14000	14000	16000	18000	
	GXR140/141/160/X180/163/180M500	5000	4450	4350	6950	6850	6/6	14000	14000	16000	18000	
	GXR140/141/160/X180/163/180M550	5500	4750	4650	7500	7400	3/6	12500	12500	14500	16500	
	GXR140/141/160/X180/163/180M600	6000	5000	4900	8000	7900	3/6	11000	11000	13000	15000	
GXR140/141/160/X180/163/180M650	6500	5300	5200	8550	8450	3/6	9500	9500	11500	13500		

Capacity kg



POWERFUL TRUCKS

